



# VERKAUFSANGABEN

---

**Technische Daten:** (siehe auch Pläne am Ende des Dokuments)

Geschlossen entsprechen die Masse des CUBE 365 genau einem halben Schiffscontainer:  
L 6,058 x B 2,438 x H 2,591 Meter

Geöffnet verfügt der CUBE 365 über zwei grosse Terrassen und eine behindertengerechte Zugangsrampe. Für den Aufbau des CUBE 365 sollte man eine Fläche von 80 m<sup>2</sup> vorsehen. Die Wohnfläche im Innenbereich beträgt ca. 15 m<sup>2</sup>. Bei ausgeklappten Terrassen verdoppelt sich die Wohnfläche.

Der CUBE verfügt über ein ausgeklügeltes System zur automatischen Nivellierung, wodurch er auch auf unregelmässigem oder abschüssigem Untergrund aufgestellt werden kann. Bei seinem Aufbau nivelliert sich der CUBE selbst.

Er verfügt über allen Komfort eines hochwertigen Hotelzimmers mit WC, Dusche und Doppelbett (140 cm breit).

Seine Energieversorgung ist elektrisch und der CUBE 365 kann mittels eines 230 Volt-Steckers an das Stromnetz angeschlossen werden. Auf seinem Dach befinden sich 15 m<sup>2</sup> Solarpanels, die ihn mit Energie versorgen und auch seine Batterien speisen. Auf der Unterseite des CUBE 365 befindet sich ein technischer Kasten mit der elektrischen Vorrichtung.

Angesichts des Verbrauchs des CUBE kann zusätzliche Elektrizität benötigt werden. Um das Wiederaufladen der Batterien sicherzustellen, kann ein Stromgenerator, der 24 Stunden/Tag funktioniert, separat dazu gekauft werden. Dieser Generator ist auf einem Anhänger montiert und verfügt über eine ebenfalls dort montierte Brennstoffreserve (Gesamtpreis Fr. 23'000.-).

Das Brauchwasser wird in Wasserreservoirs mit einem Fassungsvermögen von 200 l gespeichert, die sich im technischen Kasten unterhalb des CUBE 365 befinden. Diese Reservoirs speichern sowohl das Abwasser als auch das Frischwasser. Die Nutzung der Wasser-, Abwasservorräte erfordert einen manuellen Eingriff (ungefähr 15–30 Minuten einplanen). Je nach Verbrauch reicht der Vorrat an Frischwasser für durchschnittlich 1–3 Tage.

Alle Parameter über den Wasserstand des Reservoirs, den Ladestatus der Batterien, die Innen- und Aussentemperatur, die Beleuchtung des Cube innen, aussen und auf den Terrassen, die Steuerung der Storen, des Fernsehers mit Touchscreen sowie des versenkbaren Tisches werden mittels



iPad und der dazugehörigen iBox-App gesteuert. Die Domotik ermöglicht einen einfachen Zugriff auf die Daten des CUBE 365.

# CUBE 365

Der technische Kasten mit der Wärmepumpe, der elektrischen Vorrichtung und dem Brauchwasser hat eine Tiefe von ca. 80 cm und wird beim Transport komplett in das Innere des CUBE 365 eingefahren. Dadurch kann der CUBE beim Standortwechsel immer die Grösse eines halben Schiffscontainers beibehalten.

Die Terrassen werden beim Transport gegen die Fassaden des CUBE hochgeklappt, wodurch dieser an Festigkeit und Sicherheit gewinnt.

Die Aufstellung dauert insgesamt schätzungsweise 2 bis 3 Stunden, Transportzeit nicht inbegriffen.

Da es sich beim CUBE 365 um einen Prototyp handelt, hat seine Verwirklichung über Fr. 800'000.– gekostet. Nachdem er ein Jahr lang genutzt wurde, ist er kaum gealtert und in perfektem Zustand, denn alle kleinen Schäden wurden systematisch innert kürzester Fristen behoben.



Weitere Fotos des CUBE 365 findet man auf seiner Website unter folgender Adresse:

[www.cube365.ch](http://www.cube365.ch)

## ***Das Geschenk zum 200. Jubiläum!***

Das Projekt CUBE 365 wurde vom Tourismusbüro Siders, Salgesch und Umgebung zur Feier der 200-jährigen Zugehörigkeit des Wallis zur Eidgenossenschaft (1815–2015) ausgearbeitet und wurde ein **eindrücklicher Meilenstein in der Geschichte des Walliser Tourismus**.

Es wurde unter mehr als 269 Projekten ausgewählt und vertrat mit Stolz und Ehrgeiz den Themenbereich „Tourismus“ der 13 Sternprojekte für das Jahr 2015. Sein Konzept war ebenso einfach wie effizient:

- \* **Die Schaffung** eines komfortablen, modernen, mobilen und autonomen Raums in einem CUBE, der während des ganzen Jahres 2015 an 52 ausgefallenen Standorten (einer pro Woche) im ganzen Wallis aufgestellt werden sollte;
- \* **Die Repräsentation** des „Walliser Know-hows“ mittels eines kreativen und sektorübergreifenden Projekts;
- \* **Das Angebot** vom 1. Januar bis 31. Dezember 2015 privilegierten Gästen (Privatpersonen und/oder Partnern) eine Nacht im CUBE zu offerieren, wobei jeden Tag ein Wechsel stattfinden sollte.

---

Seit dem 1. Januar 2016 steht der CUBE 365, der dem Bureau des Métiers gehört, zum Verkauf.

Interessenten mögen sich bitte an den Direktor des Bureau des Métiers, Gabriel Décaillet, wenden, unter 027 327 51 11 oder per E-Mail: [gabriel.decaillet@bureaudesmetiers.ch](mailto:gabriel.decaillet@bureaudesmetiers.ch).

## ***Der CUBE, Botschafter des Walliser Know-hows***

---

Der CUBE, der vollständig im Wallis entworfen und gebaut wurde, hat folgendes zu bieten:

- \* **Mobilität:** Der CUBE wurde so konzipiert, dass er leicht transportiert werden kann. Er entspricht in geschlossenem Zustand einem europäischen Standardcontainer von 6,058 x 2,438 m bei einer Höhe von 2,591 Metern;

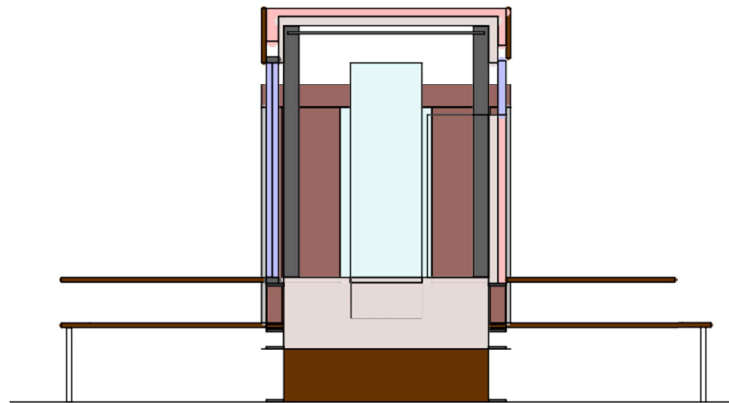
# CUBE 365

- ★ **Komfort:** Um den Anforderungen eines Hotelzimmers mit hohem Standard zu entsprechen, ist der CUBE mit einem Doppelbett, Badezimmer, WC, einer Heizung und Klimaanlage sowie WiFi ausgestattet und überrascht auch mit einem ausklappbaren Tisch, einer italienischen Dusche und weiteren kunstvollen Details;
- ★ **Originalität:** Der CUBE wurde so gestaltet, dass er originelle Beobachtungsmöglichkeiten bietet (geschoss hohe Fenster, Aussichtsterrassen, usw.). Zudem kann der CUBE wie von Zauberhand mittels seiner Terrassen vertikal und horizontal aufgeklappt werden, um eine offene Fläche von 8,110 x 6,552 m mit einer Höhe von 3,171 bis 3,571 m (je nach Beschaffenheit des Bodens) zu erreichen;
- ★ **Autonomie:** Unter bestimmten Voraussetzungen kann der CUBE autonom sein;
- ★ **Umweltfreundlichkeit:** Mehrere Umweltaspekte wurden berücksichtigt, wie z.B. die thermischen und photovoltaischen Solarpanels, der geringe Energie- und Wasserverbrauch sowie die nachhaltige Entwicklung – im Einklang mit der Umwelt;
- ★ **Identifizierung:** Um den Kanton hervorzuheben ist der CUBE in den Farben der Marke „Valais/Wallis“ gehalten und deshalb leicht identifizierbar. Diese Fassade kann einfach abgeändert werden.

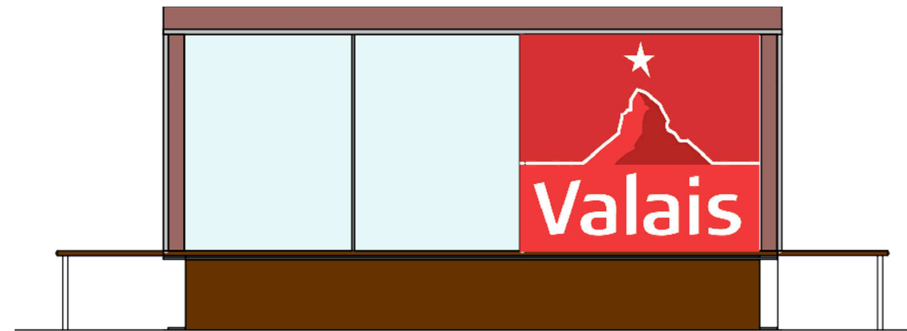
Das Bureau des Métiers kann auf Anfrage die Pläne und technischen Details des CUBE übermitteln.



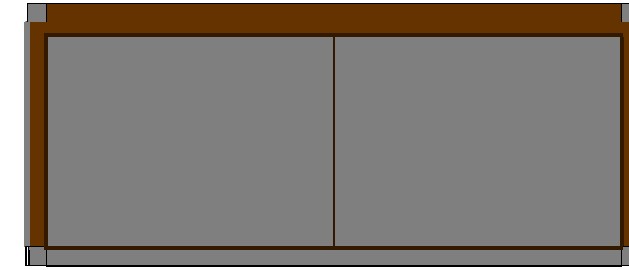
SCHNITT GESCHLOSSEN



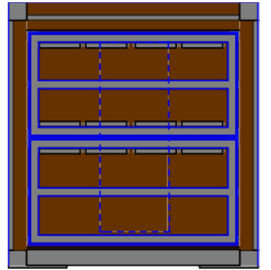
C-C



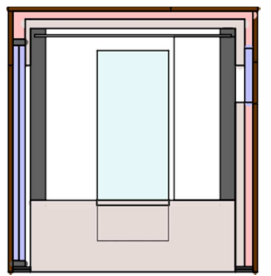
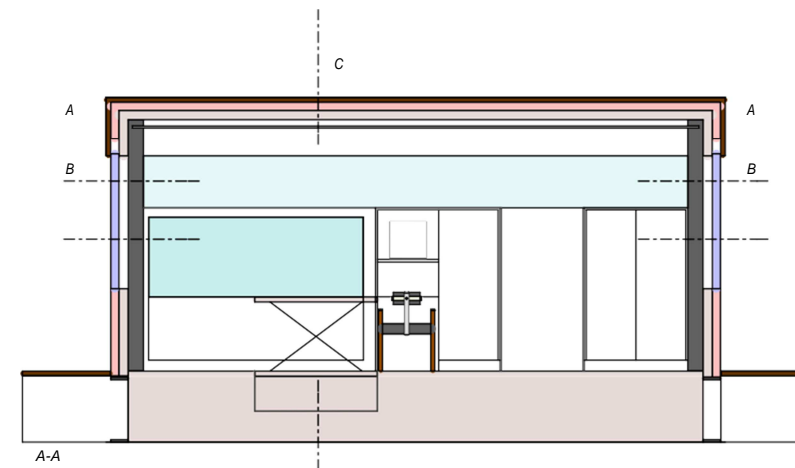
HÖHE GESCHLOSSEN



PROFIL GESCHLOSSEN

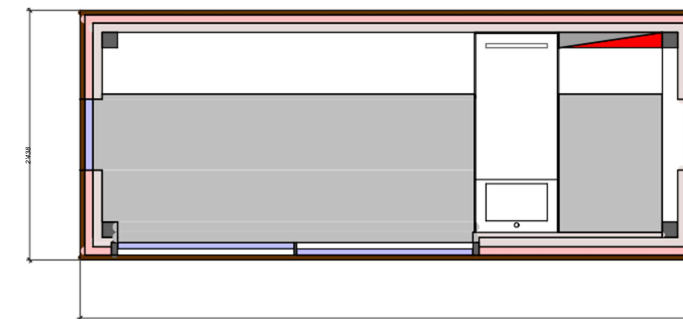
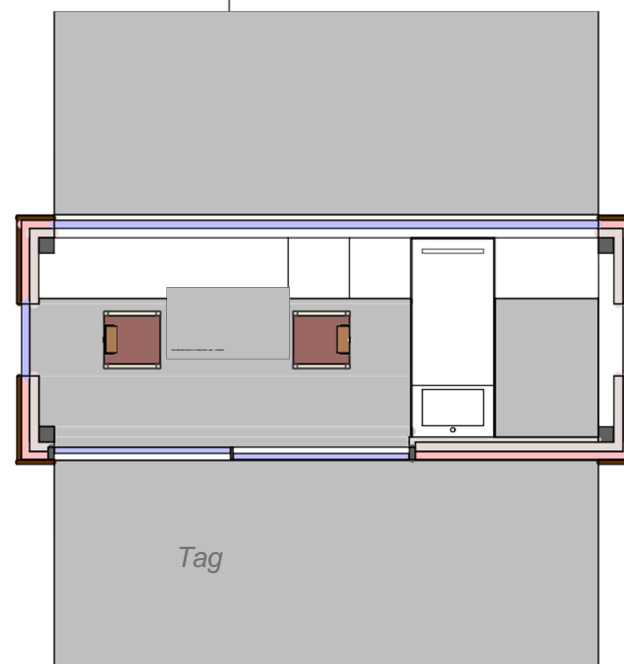
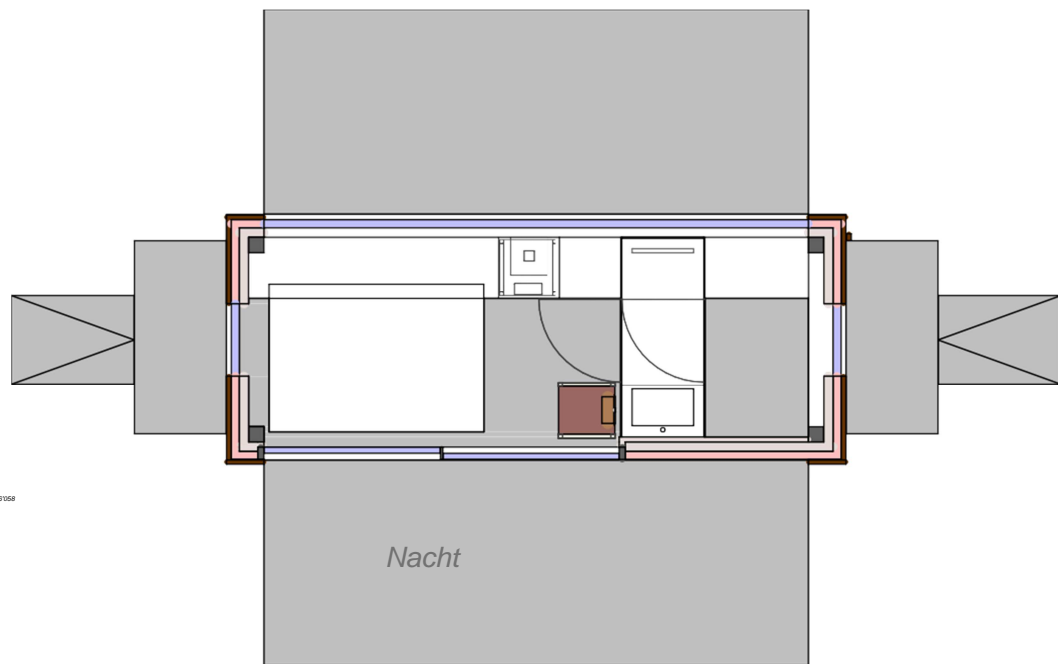


PLAN GESCHLOSSEN



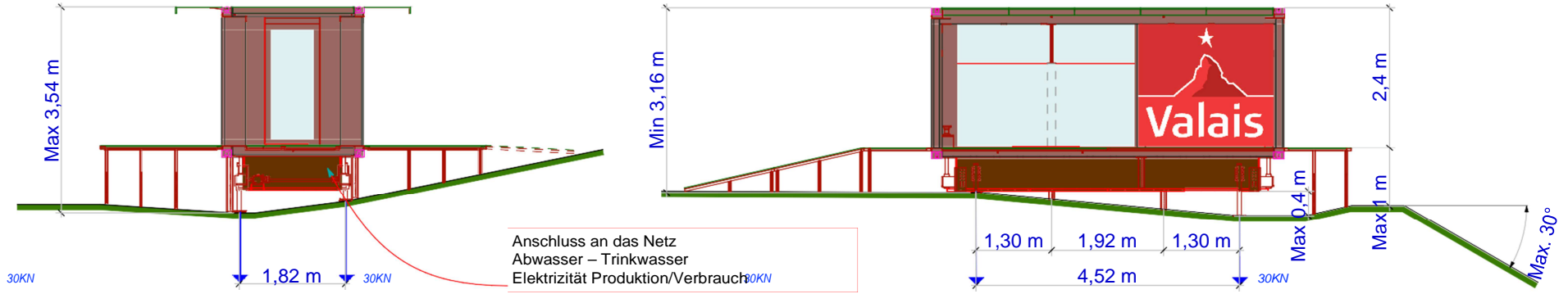
C

B-B

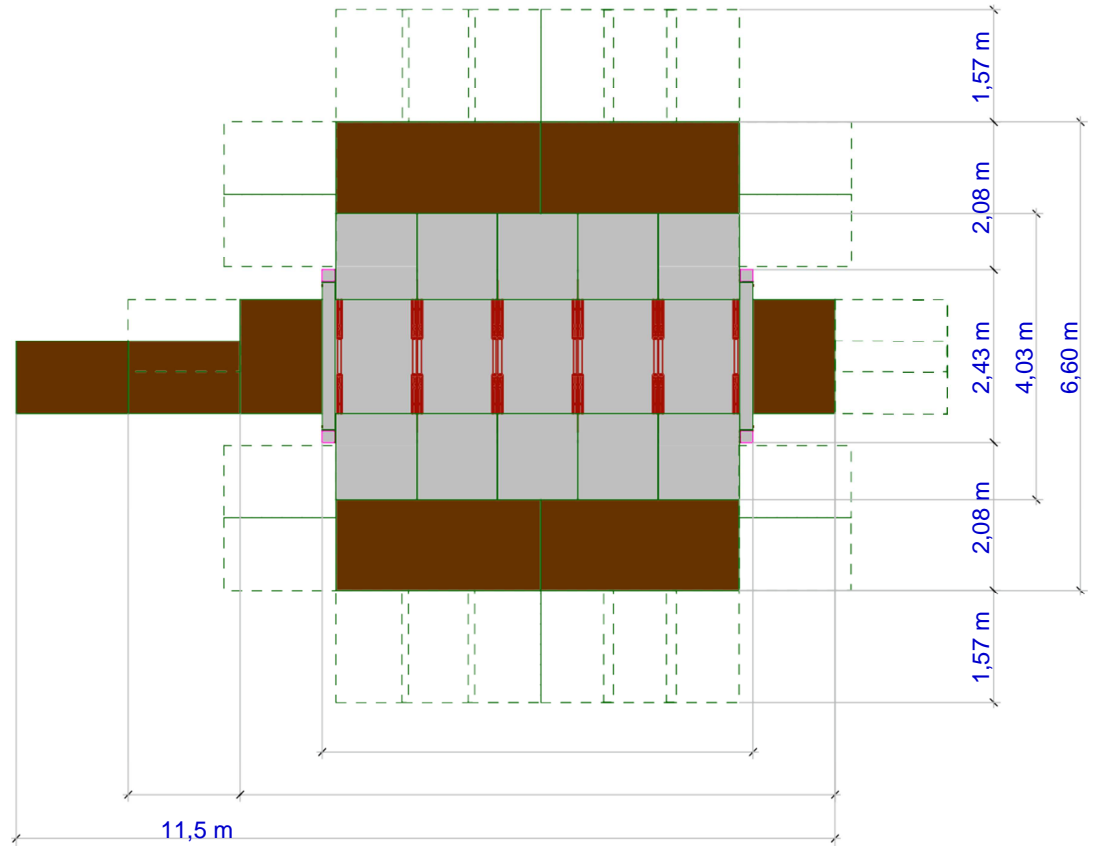


6158

PROFIL RECHTS HÖHE



PLAN



CUBE 365  
MÖGLICHE AUFSTELLUNG

6,05 m

1,57 m

8,36 m