

Processus de paquetage

1. Enlever les filets de protection sous les terrasses et les ranger dans les caisses prévues à cet effet



2. Enlever les bâches sous les terrasses et les ranger dans une caisse
3. Paqueter toute la décoration du CUBE dans les caisses prévues à cet effet
4. Démontez les barrières de sécurité sur les terrasses et les ranger dans la remorque



5. Démontez les 2 angles de raccord des terrasses et les ranger dans la remorque
6. Pousser la TV tout au fond de sa niche et la verrouiller

7. Ouvrir le tendeur dans le haut de la niche TV

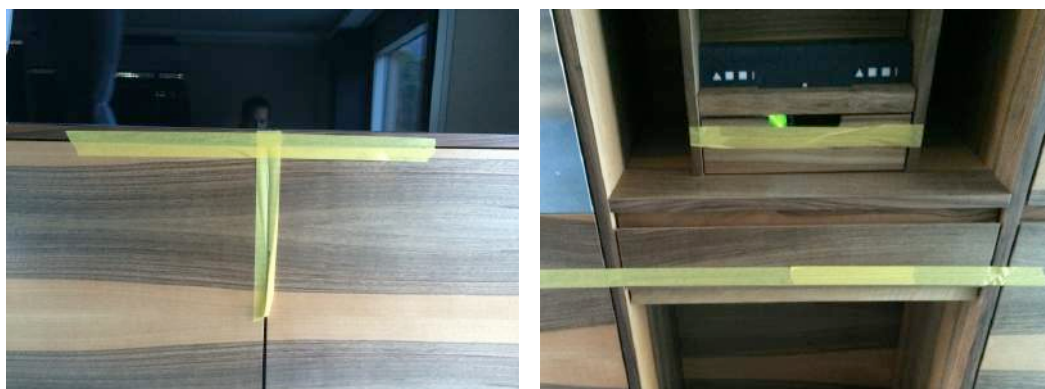


8. Rabattre la niche au dessus du WC



9. Entreposer la table en teck de manière sécurisée dans la douche

10. Scotcher les différentes portes mobiles



11. Emboîter les lambourdes de rigidification au dessus des verres de douche



12. Positionner les 2 lambourdes qui condamnent l'ouverture du Vitrocsa

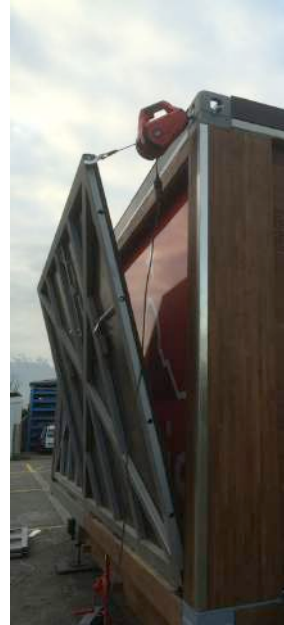


13. Déposer les tapis extérieurs au sol à l'intérieur
14. Disposer le cadre de maintien des caisses au sol

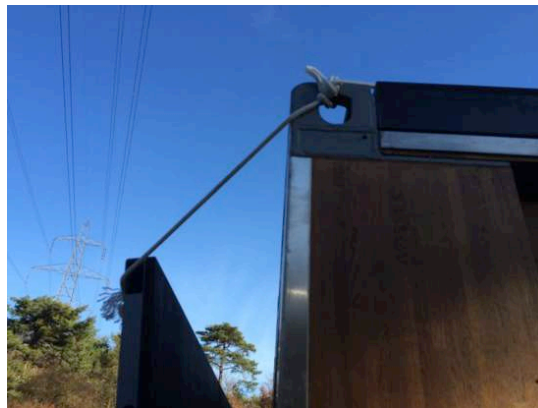
15. Positionner le fauteuil Ergo, ainsi que les différentes caisses



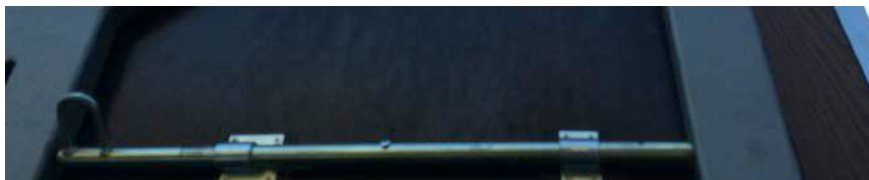
16. En hiver, enlever les tôles en « U » qui protègent les coulisses des marquises
17. Démonter les consoles inox des marquises et les stocker dans leur caisse
18. Paqueter les marquises et les visser au moyen des vis Imbus M8X40
19. Monter les 4 grandes terrasses avant et arrière au moyen du treuil (ou à la main dès 3 personnes). Attention de respecter l'ordre



20. Sécuriser le décrochage du treuil au moyen du mousqueton et ôter le crochet



21. Sécuriser les terrasses au moyen des targettes



22. Contreventer les terrasses au moyen des vis de blocage



23. Rassembler les terrasses au moyen de la vis de sécurité



24. Ranger le matériel restant (pieds des terrasses, etc.) dans les caisses et les déposer à l'intérieur

25. Enlever les tapis antiglisse de la rampe d'accès et les déposer à l'intérieur (attention à bien les éloigner du Vitrocsa !)

26. Démonter la mini éolienne et la déposer à l'intérieur bien calée

27. Rabattre les 2 petites terrasses

28. Fixer les rampes au dessus des petites terrasses



29. Contrôler que les gros consommateurs soient éteints (chauffage, boiler et lumière)

30. Enlever les lambourdes de sécurité au-dessous du CUBE



31. Décrocher l'antenne et la déposer à l'endroit prévu à cet effet sur le côté du CUBE (attention de bien enrouler le cordon, qui ne doit pas dépasser)



32. Descendre la peau du CUBE jusqu'en fin de course (contrôler que le tour du CUBE soit libre, enlever les deux crics). Attention de bien vérifier que tout est en ordre à l'intérieur durant cette manœuvre !
33. Visser les 4 socles pour les sangles
34. Positionner les sangles (levage autorisé uniquement avec les boucles du bas)
35. Lorsque le CUBE est légèrement levé par la grue, procéder au repli des vérins de nivellement hydraulique (code 21)



36. Arrimage au camion par le chauffeur

Processus de déploiement

1. Disposer les 4 plaques antidérapantes de 490/490 avec les réservations des pieds
2. Déposer délicatement le CUBE au sol (éventuellement caler le socle si le sol est mal dégauchi)
3. Alimenter le CUBE soit depuis la génératrice, soit depuis le réseau à l'aide des rallonges et adaptateurs. Protéger toutes les connexions par des sacs poubelle

Alimentation par génératrice : la rallonge utilisée est toujours celle de 40 mètres en 5x6mm², avec le cordon de commande à tirer également entre le CUBE et la génératrice

Alimentation depuis le réseau : la rallonge de 40 mètres est utilisé en priorité, et peut être complétée par celle de 50 mètres de 5x2.5mm² si aucune prise n'est accessible plus proche

4. Lancer la mise à niveau automatique (faire ensuite les corrections nécessaires en manuel)

Attention, lors de la pose au sol, les deux ouvertures sous le socle du CUBE doivent rester libres pour garantir le bon fonctionnement du chauffage ou de la climatisation (minimum 70mm de vide dans cette zone)



5. Levage du CUBE : le moteur de levage est branché directement derrière l'alimentation. Il est donc nécessaire d'avoir une alimentation directe pour le faire

Si l'alimentation est sur génératrice, il faut l'enclencher manuellement par le bouton rotatif ON-OFF sur la génératrice. Lorsque le CUBE est bien alimenté, il est possible de lancer le levage en tournant le bouton rotatif Monter-Descendre sur la position souhaitée

Une fois le cycle terminé, le replacer sur OFF (position centrale). Il faut également mettre sur OFF la commande de l'allumage de la génératrice, pour que celle-ci reprenne son activité uniquement depuis l'automate

S'il y a un problème lors du levage (arrêt du moteur avant l'arrêt par fin de course), c'est certainement dû au variateur moteur. Il faut donc enlever la prise du CUBE, et la remettre après 15 secondes

6. Ensuite, répéter les opérations inverses du paquetage